

梱包キット 時計梱包手順書

梱包キット内容	
時計梱包箱	発送用クッション封筒
時計梱包用スポンジ2枚	ヤマト運輸送り状
輪ゴム2本	本手順書
封印用シール1枚	

梱包キットの一部につきましては、環境に配慮し再利用させていただいております。

● 発送の準備(ご用意いただくもの)

- ・修理をご依頼いただく時計
- ・保証書(保証期間内修理に限る)

※保証期間内修理をご依頼の場合は必ず送付ください。
保証書にお買上日や販売店の記載がない場合は、ご購入日が確認できる書類(納品書や領収証)の添付が必要となります。

● 発送について

以下の何れかの方法により、発送をご依頼ください。

- ・集荷サービス ※ヤマト運輸サービスセンターへお問い合わせください。
- ・最寄りのヤマト運輸営業所へ持込
- ・ヤマト運輸取り扱いコンビニエンスストアへ持込 (セブンイレブン・ファミリーマート等)

ヤマト運輸サービスセンター



梱包方法

1 時計梱包箱を組み立てます。



2 スポンジ1枚に時計を通します。

※革バンドモデルは中央より少しずらしてスポンジ上にセットします。

メタルバンドの場合
スポンジに時計を通す



革バンドの場合
スポンジ上に少しずらしてセットする



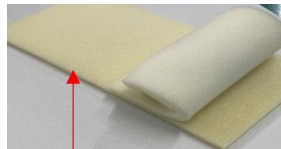
3 時計をスポンジで巻いていきます。

1枚目を巻いたら、更にもう1枚のスポンジで巻き、輪ゴムで括ります。
※2枚目のスポンジを巻く際、きつく巻かないようにしてください。
箱に入れた際、緩衝せずにガタついてしまいます。

メタルバンドの場合



1枚目のスポンジで時計を巻く

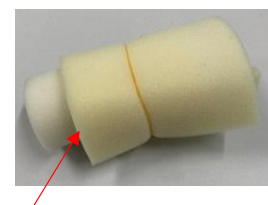
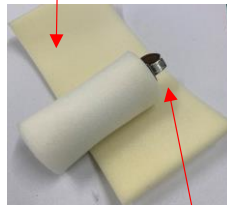


2枚目のスポンジで更に巻く



輪ゴムで括る

革バンドの場合



時計本体とバンド全体がスポンジで覆われるように、1枚目と2枚目を少しずらす

4 時計梱包箱にスポンジで巻いた時計を入れ、蓋をします。

蓋を閉めたら輪ゴムで括り、輪ゴムの上から封印用のシールを貼って蓋が開かないようにしてください。
※保証書がある場合は、箱内に入れてください。
※箱の中でガタついてしまう場合は、お手数ですがご自宅にありますが緩衝材等を入れてください。

ガラス面を上向きで箱に入れる



蓋を閉めて輪ゴムで括り輪ゴムの上からシールを貼る



ご注意

※ガラス面は上向きになるように箱へセットしてください。
※スポンジを巻く際、両サイドより時計がはみ出さないように巻いてください。

5 クッション封筒に入れ、発送してください。

上記、「発送について」をご参照ください。

エプソン販売(株)ウォッチ修理センター
〒399-0796 長野県塩尻市塩尻町390 TEL:050-3155-8290