

**EPSON**  
EXCEED YOUR VISION



ORIENT STAR

70<sup>th</sup>  
ANNIVERSARY

**NOWHERE, NOW HERE**

# 「3つのよろこび」

## 着ける悦び

熟練の手によって丁寧に作り込まれ、感性に訴えかける逸品を

着けることは、1日を始める心地よい儀式となる。

腕に着けた時に感じられる高揚感。刻まれた文字板に魅入る陶醉感。

シースルーバックからムーブメントを眺める優越感。

身に着けることで、その悦びは本物になっていく。

## 魅せる喜び

機械式時計とは、自己のこだわりを表現できる特別なアイテムである。

オリエントスターの顔であるスケルトン。鼓動とシンクロするその様は、

人を惹きつける引力を備えている。

## 繋ぐ慶び

造り手からオーナーへ、さらに次の世代へと受け継ぐことができる機械式時計。

美しいムーブメントは永遠とも想える時を刻み、輝きを放ち続ける。

本格的な機械式時計はオーナーの想いや

温もりさえも次の世代に受け継がれていく。





70<sup>th</sup>  
ANNIVERSARY

## NOWHERE, NOW HERE

世界のどこにもない腕時計をつくる。

私たちはその理想のために、

必要となれば自分たちで部品から開発し、職人の手で丁寧に仕上げ、

日本の腕時計の美しさを70年に渡り追求してきました。

世界に誇れる Made in Japan の品質、

心が満ちてゆくデザイン、実用時計としての使いやすさ、

そして、長くご愛用いただくためのメンテナンス体制。

そのすべてがそろってはじめて、理想の時計づくりができると私たちは信じています。

どこにもないものが、今ここにある。

70周年を迎え、新しいオリエントスターがはじまります。

### INDEX

Classic	03	• Skeleton
	05	• Mechanical Moon Phase
	09	• Semi Skeleton
	10	• Heritage Gothic
	11	• Classic Semi Skeleton
	14	• Elegant Classic
	Contemporary	17
19		• Slim Skeleton
20		• Slim Date
21		• Layered Skeleton
23		• Modern Skeleton
25		• Semi Skeleton
29		• Standard
31		• Retrograde
32		• SOMÈS Collaboration Model
Sports		33
	36	• Semi Skeleton
	37	• Diver
	40	• Outdoor
	41	• History
45	• Specifications	

*Classic*



# Skeleton

スケルトン

宇宙は、この中にある

## 新しいスケルトンの可能性がここに。

時計の奥に覗くブルーのシリコンがんぎ車が象徴的な新しいスケルトン。  
ムーブメントは、彗星をモチーフに特徴的な抜き形状をほどこしています。  
小さな時計の中に広大な宇宙を感じさせる、新しいスケルトンデザインが誕生しました。



RK-AZ0001S  
¥319,000  
(¥290,000+税)

「46系F8-70」ムーブメント搭載



RK-AZ0002S  
¥319,000  
(¥290,000+税)

「46系F8-70」ムーブメント搭載



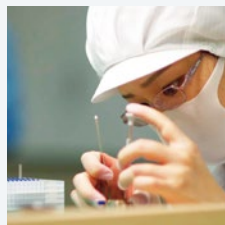
### 新技術。シリコンがんぎ車。

2021年誕生の46系F8ムーブメントには、エプソンのMEMS技術を応用したシリコンがんぎ車を開発。高い精度を実現し、70時間の長時間駆動を可能にしました。



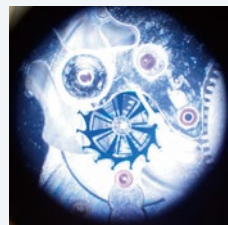
### 持続稼働時間を一目で把握。

オリентスターを象徴する機能のひとつ「パワーリザーブインジケーター」。あと何時間動き続けるのかを、ひと目で把握できるだけでなく、機械式時計の醍醐味を存分に味わえるデザインとなっています。



### 熟練の職人ならではの手さばきと集中力。

スケルトンの組立を任せられる職人はごくわずか。数々の技能資格を有し、厳しい訓練を経た熟練の職人だけが、組立に携わることが許されています。ピンセットで掴むことすら難しい100以上もの小さな部品を、的確に丁寧に組み上げていく。高い技術はもちろん、真剣に取り組む姿勢と集中力があってはじめて、機械式時計は、美しく高精度な鼓動を刻むことができるのです。



[ Made in Japan ]



# Mechanical Moon Phase

メカニカルムーンフェイズ

自然のままの時の流れを感じる

## 一秒の、引力。

見る者のところを、一瞬で奪う時計がある。

オリентスター初の機械式月齢時計、「メカニカルムーンフェイズ」。

この実用的にして上質なもうひとつの宇宙で、満ちていくのは、月か、あなたか。



RK-AY0101S  
¥198,000  
(¥180,000+税)

「46系F7-50」ムーブメント搭載



RK-AY0102S  
¥198,000  
(¥180,000+税)

「46系F7-50」ムーブメント搭載



### 腕に広がる、機能美の世界。

6時位置に月齢機構を配置した自社製ムーブメント。夜空を映す深いブルーにきらめく星、そして優しい光を放つ月。月を想うことが豊かな時間につながるような、新しい美しさを提案しています。



### 視認性へのこだわり。

視認性を高めるために、時分針それぞれの重心位置（最も太い部分）を精確に割り出し、最適なバランスで設計しています。また、針の先端が目盛のすぐ近くまで届くよう、熟練した職人の手で一本一本丁寧に曲げた分針に仕上げ、より判読性を高めています。



### 想いが宿る、慕わしいデザイン。

文字板には、ブランドを体現する型打ち模様がさりげなくデザインされています。ブランド誕生から続くOSマークを中心に、オリентスターの基本コンセプトである「3つのよろこび」を3本の線で表現し、伝統的な和柄の一つである菱形で繋げ全体を構成しています。



[ Made in Japan ]





# Mechanical Moon Phase

メカニカルムーンフェイズ

川のせせらぎに優しく照らす月と星

≡ PRESTIGE SHOP ≡  
LIMITED MODEL



RK-AY0103L  
¥198,000  
(¥180,000+税)

「46系F7-50」ムーブメント搭載



RK-AY0104N  
¥198,000  
(¥180,000+税)

「46系F7-50」ムーブメント搭載



RK-AY0105Y  
¥198,000  
(¥180,000+税)

「46系F7-50」ムーブメント搭載



## 腕に広がる、機能美の世界。

12時位置にオリエンスターを象徴するパワーリザーブインジケーターを装備。搭載された自社製46系F7ムーブメントは、50時間の駆動時間を実現し、日常使いに相応しい実用性も兼ね備えています。



## 視認性へのこだわり。

剣先に塗料を埋め込んだ時分針は、セミスケルトン部分に重なる時でも十分な視認性を確保しています。また、針の峰形状をそれぞれ鏡面、筋目に仕上げ分けし、光の反射に影響を受けにくくすることで、判読性を確保しています。



## 想いが宿る、慕わしいデザイン。

流水をモチーフにデザインされた文字板は、光の反射により様々な表情を浮かべます。自然の中で緩やかに流れる“川”、その流れを優しく照らす“星”と“月”をポエティックに表現しています。



[ Made in Japan ]

# Semi Skeleton

セミスケルトン

魅せる喜び



RK-HH0001S  
¥143,000  
(¥130,000+税)

[46系F7]ムーブメント搭載



RK-HH0002L  
¥143,000  
(¥130,000+税)

[46系F7]ムーブメント搭載



RK-HH0004B  
¥143,000  
(¥130,000+税)

[46系F7]ムーブメント搭載



[ Made in Japan ]

# Heritage Gothic

ヘリテージゴシック

伝統を通して温かみを感じるデザイン

1951年の初代ORIENT STARなど、歴代の時計から脈々と受け継がれてきた  
少し横に広がったゴシック体 アラビック文字を現代風にリバイスして採用



1951年の初代 ORIENT STAR



RK-AW0003S  
¥92,400  
(¥84,000+税)

「46系F6-50」ムーブメント搭載



RK-AW0004S  
¥88,000  
(¥80,000+税)

「46系F6-50」ムーブメント搭載



[ Made in Japan ]



## 新しい明日が、動き出す。

自然を感じさせる穏やかでやさしいカラーダイヤルを採用。  
はじめての機械式時計にふさわしく、長く、愛されるデザインに仕上がっています。

# Classic Semi-Skeleton

クラシックセミスケルトン

やさしいひかりにつつまれた穏やかなときを

NEW



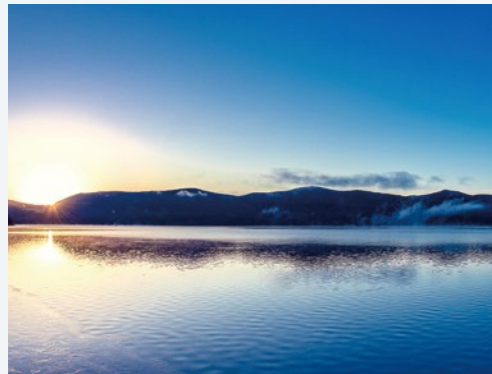
RK-AT0203L  
¥59,400  
(¥54,000+税)

[46系F6-50]ムーブメント搭載

NEW



RK-ND0012L  
¥52,800  
(¥48,000+税)



● ペールアクア:水面のひかり

NEW



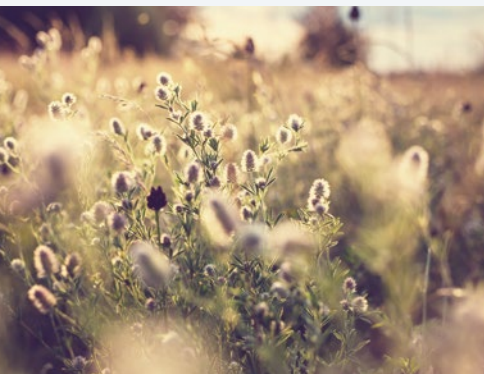
RK-AT0201G  
¥61,600  
(¥56,000+税)

[46系F6-50]ムーブメント搭載

NEW



RK-ND0010G  
¥55,000  
(¥50,000+税)



● シャンパンゴールド:草木にそそぐひかり



[ Made in Japan ]

≡ PRESTIGE SHOP ≡  
LIMITED MODEL

NEW



RK-AT0204L  
¥61,600  
(¥56,000+税)

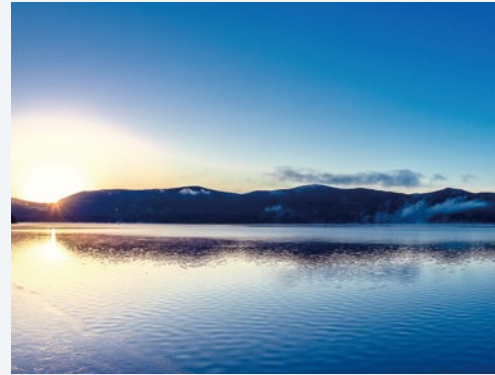
[46系F6-50]ムーブメント搭載

≡ PRESTIGE SHOP ≡  
LIMITED MODEL

NEW



RK-ND0013L  
¥55,000  
(¥50,000+税)



● ペールアクア:水面のひかり

NEW



RK-AT0202E  
¥59,400  
(¥54,000+税)

[46系F6-50]ムーブメント搭載

NEW



RK-ND0011N  
¥55,000  
(¥50,000+税)



● フォレストグリーン/パールグレー:森の木漏れ日



自然エネルギー  
認定番号 09134001

[ Made in Japan ]

# Classic Semi Skeleton

クラシックセミスケルトン

クラシックの上質さをお届け



RK-AV0001S

¥83,600

(¥76,000+税)

「46系F6-50」ムーブメント搭載



RK-ND0003S

¥55,000

(¥50,000+税)



RK-AV0003S

¥78,100

(¥71,000+税)

「46系F6-50」ムーブメント搭載



RK-ND0005S

¥50,600

(¥46,000+税)



[ Made in Japan ]

# Classic Semi Skeleton ~Ladies~

クラシックセミスケルトン ~レディース~

自然体のあなたへ



RK-ND0001S  
¥60,500  
(¥55,000+税)



RK-ND0002S  
¥55,000  
(¥50,000+税)



RK-ND0006S  
¥55,000  
(¥50,000+税)



RK-ND0007S  
¥50,600  
(¥46,000+税)



自然工本丸千一  
認定番号 09134001

[ Made in Japan ]



# Elegant Classic

エレガントクラシック

洗練された現代版クラシック



RK-AU0001S

¥86,900  
(¥79,000+税)

「46系F6-50」ムーブメント搭載



RK-AU0002S

¥81,400  
(¥74,000+税)

「46系F6-50」ムーブメント搭載



自然工ネルビー  
認定番号 09134201

[ Made in Japan ]

# Contemporary



セミスケルトン部のムーブメントパーツは、グレーにメッキ処理され文字板と色を馴染ませることで視認性が向上しています。



分針のみ軸反対側に突き出す形状に設計され、判読性が高まっています。



月齢表示のサブダイヤルでは、シルバー色の月が奥ゆかしさとモダンなイメージを際立たせます。



ホワイトを基調とするMother of Pearl (MOP)の文字板は、パワーリザーブ、セミスケルトン、ムーンフェイズ表示にブルーの針が映え、天体の空間を感じさせます。

※Mother of Pearl (MOP)の文字板は、RK-AY0005Aのみになります。



# Mechanical Moon Phase

メカニカルムーンフェイズ

月の向こうに見える地球



RK-AY0005A

¥198,000

(¥180,000+税)

「46系F7-50」ムーブメント搭載



RK-AY0001B

¥187,000

(¥170,000+税)

「46系F7-50」ムーブメント搭載

≡ PRESTIGE SHOP ≡  
LIMITED MODEL



RK-AY0002S

¥187,000

(¥170,000+税)

「46系F7-50」ムーブメント搭載



RK-AY0004B

¥187,000

(¥170,000+税)

「46系F7-50」ムーブメント搭載



[ Made in Japan ]

# Slim Skeleton

スリムスケルトン

馴染む。でも、際立つ。



RK-HJ0001S  
¥165,000  
(¥150,000+税)

「46系F7-50」ムーブメント搭載



RK-HJ0002L  
¥165,000  
(¥150,000+税)

「46系F7-50」ムーブメント搭載

≡ PRESTIGE SHOP ≡  
LIMITED MODEL



RK-HJ0004R  
¥170,500  
(¥155,000+税)

「46系F7-50」ムーブメント搭載



RK-HJ0005L  
¥165,000  
(¥150,000+税)

「46系F7-50」ムーブメント搭載



RK-HJ0006B  
¥170,500  
(¥155,000+税)

「46系F7-50」ムーブメント搭載



自然エネルギー  
認定番号 09134001

[ Made in Japan ]

# Slim Date

スリムデイト

馴染む。でも、際立つ。



RK-HK0001S  
¥132,000  
(¥120,000+税)

「46系F7-50」ムーブメント搭載



RK-HK0005S  
¥132,000  
(¥120,000+税)

「46系F7-50」ムーブメント搭載



RK-HK0002L  
¥132,000  
(¥120,000+税)

「46系F7-50」ムーブメント搭載



RK-HK0003B  
¥132,000  
(¥120,000+税)

「46系F7-50」ムーブメント搭載



[ Made in Japan ]



重なる2枚のダイヤルが織り出す奥行き感  
 ダイヤル上部には綾模様の美しいヘリンボーン柄を、下部には光沢感ある裏地をイメージしたベイズリー柄を用いて、スーツの表裏の異なる表情を演出。  
 また、セミスケルトンの開口部をベイズリーの形状にすることで、機械式ムーブメントの露出部分が一段と広がり、奥行きのある華やかな印象を与えてくれます。



#### 安定した精度と高品質

50時間持続のパワーリザーブインジゲーターと安定した精度を実現する自社製46系F6ムーブメントを搭載。バンドには耐食性の高いステンレススチール(SUS316L)を使用。ガラスには両球面サファイアクリスタルを採用することで視認性を高めました。



ドレッシーな5列デザインのメタルバンド  
 一つひとつの駒を厚くし、ピッチを短くすることでクラシカルな印象を与えつつ、立体感と腕馴染みの良いメタルバンドに仕上がりました。

# Layered Skeleton

レイヤードスケルトン

スーツスタイルからのインスピレーション。



RK-AV0B02Y

¥96,800

(¥88,000+税)

「46系F6-50」ムーブメント搭載



RK-AV0B03B

¥96,800

(¥88,000+税)

「46系F6-50」ムーブメント搭載

≡ PRESTIGE SHOP ≡  
LIMITED MODEL



RK-AV0B01S

¥96,800

(¥88,000+税)

「46系F6-50」ムーブメント搭載



RK-AV0B04S

¥96,800

(¥88,000+税)

「46系F6-50」ムーブメント搭載



[ Made in Japan ]

# Modern Skeleton

モダンスケルトン

魅せる喜び



RK-AV0113S  
¥93,500  
(¥85,000+税)

[46系F6-50]ムーブメント搭載



RK-AV0114E  
¥93,500  
(¥85,000+税)

[46系F6-50]ムーブメント搭載



RK-AV0115B  
¥99,000  
(¥90,000+税)

[46系F6-50]ムーブメント搭載

≡ PRESTIGE SHOP ≡  
LIMITED MODEL



RK-AV0004L  
¥93,500  
(¥85,000+税)

[46系F6-50]ムーブメント搭載



RK-AV0005N  
¥93,500  
(¥85,000+税)

[46系F6-50]ムーブメント搭載



RK-AV0009L  
¥93,500  
(¥85,000+税)

[46系F6-50]ムーブメント搭載



[ Made in Japan ]





RK-AV0007S  
¥91,300  
(¥83,000+税)

[46系F6-50]ムーブメント搭載



RK-AV0008Y  
¥91,300  
(¥83,000+税)

[46系F6-50]ムーブメント搭載



RK-AV0006L  
¥91,300  
(¥83,000+税)

[46系F6-50]ムーブメント搭載



自然工ネルズ  
認定番号 09134201

[ Made in Japan ]

# Semi Skeleton

セミスケルトン

魅せる喜び



*Mother-of-pearl dial*

ゴールドンアワーやブルーアワーを  
表現した美しいダイヤル

※Mother of pearlダイヤル搭載機種は、RK-AT0010A、RK-AT0011Aのみとなります。



RK-AT0010A  
¥80,300  
(¥73,000+税)

「46系F6-50」ムーブメント搭載



RK-AT0011A  
¥80,300  
(¥73,000+税)

「46系F6-50」ムーブメント搭載



RK-AT0009N  
¥72,600  
(¥66,000+税)

「46系F6-50」ムーブメント搭載



RK-AT0006L  
¥70,400  
(¥64,000+税)

「46系F6-50」ムーブメント搭載



RK-AT0007N  
¥70,400  
(¥64,000+税)

「46系F6-50」ムーブメント搭載



[ Made in Japan ]

# Semi Skeleton

セミスケルトン

魅せる喜び



RK-AT0002L

¥72,600

(¥66,000+税)

「46系F6-50」ムーブメント搭載



RK-AT0003E

¥72,600

(¥66,000+税)

「46系F6-50」ムーブメント搭載

≡ PRESTIGE SHOP ≡  
LIMITED MODEL



RK-AT0004S

¥72,600

(¥66,000+税)

「46系F6-50」ムーブメント搭載



RK-AT0005Y

¥74,800

(¥68,000+税)

「46系F6-50」ムーブメント搭載



[ Made in Japan ]

# Semi Skeleton ~Ladies~

セミスケルトン ~レディース~

夜空を照らす三日月と美しく輝く星



RK-ND0101S  
¥69,300  
(¥63,000+税)



RK-ND0102R  
¥63,800  
(¥58,000+税)



RK-ND0103N  
¥59,400  
(¥54,000+税)

≡ PRESTIGE SHOP ≡  
LIMITED MODEL



RK-ND0105S  
¥59,400  
(¥54,000+税)



[ Made in Japan ]

# Standard

スタンダード

実用性とデザイン性を兼ね備えたスタンダードシリーズ



RK-AU0004B

¥69,300

(¥63,000+税)

[46系F6-50]ムーブメント搭載



RK-AU0005L

¥69,300

(¥63,000+税)

[46系F6-50]ムーブメント搭載



RK-AU0006S

¥69,300

(¥63,000+税)

[46系F6-50]ムーブメント搭載



[ Made in Japan ]

# Standard ~Ladies~

スタンダード ~レディース~

シンプルな美しさ



WZ0431NR  
¥59,400  
(¥54,000+税)



WZ0441NR  
¥63,800  
(¥58,000+税)



WZ0401NR  
¥44,000  
(¥40,000+税)



WZ0391NR  
¥38,500  
(¥35,000+税)



WZ0411NR  
¥39,600  
(¥36,000+税)



Sピン式(スムーズアジャスト)専用工具を使用して、簡単にバンドサイズの調整ができるアジャストを採用。(WZ0391NR、WZ0401NR、WZ0411NR)



[ Made in Japan ]

# Retrograde

レトログラーード

優雅な時間を演出



RK-DE0301L  
¥104,500  
(¥95,000+税)



## レトログラーード機構

6時位置にレイアウトされた曜日を表示する針が、1週間経過すると、瞬時にスタート地点に戻り再び動き始める。

≡ PRESTIGE SHOP ≡  
LIMITED MODEL



RK-DE0302E  
¥99,000  
(¥90,000+税)



RK-DE0303S  
¥99,000  
(¥90,000+税)



RK-DE0304N  
¥104,500  
(¥95,000+税)



[ Made in Japan ]



ソメスサドルとのコラボレーションモデル



WZ0101DK  
¥85,800  
(¥78,000+税)



WZ0111DK  
¥85,800  
(¥78,000+税)



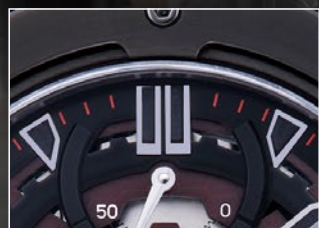
WZ0121DK  
¥85,800  
(¥78,000+税)

### ソメスサドル株式会社

1964年、日本唯一の馬具メーカーとして、北海道歌志内市に「オリエントレザー株式会社」設立。明治以来、北海道の開拓を支えてきた農耕馬具づくりの技術を受け継ぎ、世界に通用する乗馬用の鞍や馬具の創作に、アルチザン(職人・匠)たちの工房がスタート。1985年に、「最高の鞍を創りたい」という思いを社名にした。



「ブライドルレザー」とは、馬具などに使われる丈夫な革の総称です。



スケルトンデザインと視認性を両立させるため、インデックス上に広い面積での蓄光を採用しました。



立体感と奥行きを感じる2枚のオープンワークを重ねた文字板がモダンでスタイリッシュなデザインに。

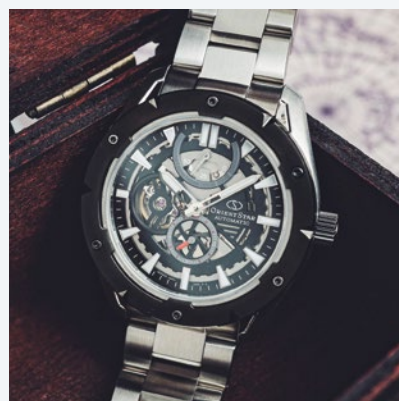


下部にハニカム柄、上部に歯車のモチーフをあしらった精巧な秒針窓。

# Avant-garde Skeleton

アバンギャルドスケルトン

大胆なデザインでスケルトンの魅力を演出



# Avant-garde Skeleton



RK-AV0A01B  
¥121,000  
(¥110,000+税)

「46系F6-50」ムーブメント搭載



RK-AV0A02S  
¥115,500  
(¥105,000+税)

「46系F6-50」ムーブメント搭載

≡ PRESTIGE SHOP ≡  
LIMITED MODEL



RK-AV0A03B  
¥132,000  
(¥120,000+税)

「46系F6-50」ムーブメント搭載



RK-AV0A04B  
¥132,000  
(¥120,000+税)

「46系F6-50」ムーブメント搭載



RK-AV0A05B  
¥132,000  
(¥120,000+税)

「46系F6-50」ムーブメント搭載



[ Made in Japan ]

# Semi Skeleton

セミスケルトン

スポーティーテイストの中に魅せる喜びを感じるデザイン



RK-AT0107S

¥99,000

(¥90,000+税)

「46系F6-50」ムーブメント搭載

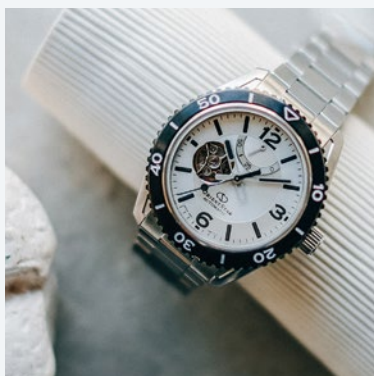


RK-AT0101B

¥99,000

(¥90,000+税)

「46系F6-50」ムーブメント搭載



自然工ネルギ  
認定番号 09134201

[ Made in Japan ]



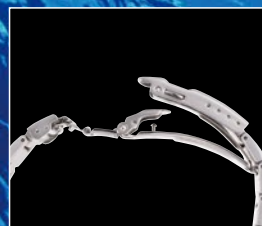
12時位置に50時間パワーリザーブインジケータを搭載。針やインデックスを箱型にし体積を増やすことでルミナスライト(高輝度蓄光塗料)の輝度を上げ、高い視認性を確保しました。光の届かない深海やナイトダイビング時に効果を発揮します。(ISO規格準拠)



シンプルで少し丸みを帯びたケース形状に合わせ、ベゼル形状は刻みを細かく繊細な印象に仕上げました。アクティブなシーンだけでなく、スーツスタイルでも袖口のスムーズな装着感やすっきりとした印象を演出します。



付属のシリコンバンドは、伸縮性に優れた強化シリコンを採用し、凹凸が少ないスムーズな形状を実現しました。ウエットスーツ等の袖口にスムーズに脱着できます。

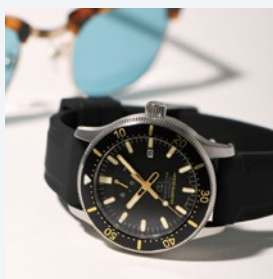


エクステンダーの分だけバンドを伸ばすことができ、微調整がしやすい機能を備えています。

# Diver

ダイバー

200m空気潜水用防水対応の本格ダイバーズウォッチ



# Diver



RK-AU0307E  
¥91,300  
(¥83,000+税)

「46系F6-50」ムーブメント搭載



RK-AU0309B  
¥91,300  
(¥83,000+税)

「46系F6-50」ムーブメント搭載



RK-AU0303B  
¥82,500  
(¥75,000+税)

「46系F6-50」ムーブメント搭載



RK-AU0306L  
¥91,300  
(¥83,000+税)

「46系F6-50」ムーブメント搭載



[ Made in Japan ]



# Outdoor

アウトドア

日常生活のオンとリラックスするオフをつなぐ。



RK-AU0207L  
¥85,800  
(¥78,000+税)

「46系F6-50」ムーブメント搭載



RK-AU0206B  
¥85,800  
(¥78,000+税)

「46系F6-50」ムーブメント搭載



自然工ネルギ一  
設立番号 09134201

[ Made in Japan ]

# History



**オリентスター**  
輝き続ける星  
オリентスター誕生



**オリンピアカレンダー  
ダイバー**  
オリент初となる  
ダイバーズウォッチ



**ワールドタイム**  
回転リングを装備した  
機械式ワールドタイム・  
ムーブメント搭載



**GMT**  
オリентスターに  
GMT機能を搭載した  
モデルが誕生

1951 1957

1964 1971

1996 1999

2003 2010

2015



46(ヨンロク)系  
ムーブメント誕生



**ダイナミック**  
新しい時代を予感させる時計  
オリентスターダイナミック  
誕生



**パワーリザーブ**  
オリентスター初の  
パワーリザーブインジケーター  
搭載モデル



**セミスケルトン**  
オリентスターに  
セミスケルトンモデル投入



**チタン**  
機械式時計の魅力にチタン材を  
使用し「軽さ」という心地よさを  
加えたモデル

# オリエンタスターの歩み

時代とともに歩んだ探求の歴史



**スケルトン**  
美しいムーブメント搭載の  
スケルトンモデル



**スリムスケルトン**  
新しい組立構造と  
ドレスィーさを感じさせる  
スリムスケルトン



**メカニカルムーンフェイズ  
コンテンポラリーコレクション**  
から機械式月齢時計登場



**アバンギャルド  
スケルトン**  
大胆なデザインの  
スケルトンモデル誕生



**メカニカルムーンフェイズ**  
川のせせらぎに優しく照らす  
月と星をモチーフにした  
機械式月齢時計登場

46系F7ムーブメント誕生



2016

2017

2018

2019

2020

2021



**メカニカルムーンフェイズ  
機械式月齢時計誕生**  
[46系F7]搭載



**ダイバー**  
200m空気潜水用防水の  
本格ダイバーズウォッチ



46系F8ムーブメント誕生



**46系F8搭載スケルトン**  
70周年を記念した新世代の  
革新的モデル「スケルトン」  
が登場



## 世界に誇れる時計のために。 MADE IN JAPANの品質。

名峰、鳥海山を望む秋田県羽後町。豊かな自然に囲まれたこの小さな町に、オリエントスターの生産工場がある。メインプレート(地板)を中心に腕時計の部品製造をルーツとする同工場は現在、完成品の最終検査にいたる時計の組み立て全般を担う。

わずか数mmの部品を組み上げていく極めて細やかな作業。工作機械は使うものの、細部において手作業で行わなければ精度を極めることはできない。工程によっては顕微鏡で確認をしながら研磨を行うことも。通常、人目に晒されることのない内部のプレート類や回転錘などであっても、渦目、波目、放射状の模様付けといった美しい仕上げ作業を行う。

ムーブメントが眺められるスケルトン構造のモデルであれば、その繊細な仕事ぶりがいつでも眺められる。美観への徹底ぶりは日本の職人技だからこそできるものだ。

組み立て後は、最新の検査機によって一つひとつ入念にチェック。蓄積されたデータをもとに、品質に変化がないかも解析。二重三重の検品に万全を期している。その成果が認められ、品質面ではISO9001を、さらに環境に配慮した製作体制を構築しISO14001も取得。有数の海外ブランドにも引けをとらない品質と精度の時計が、秋田の町で生み出されている。

## 妥協なき品質へのこだわり。

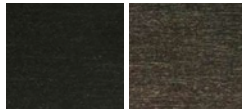
### SAR COATING (Super Anti-Reflective coating)

ガラスの表裏面に施された無反射コーティング(SARコーティング)が、光の反射を99%抑え、ガラスの存在感を感じさせない高い視認性を実現させました。



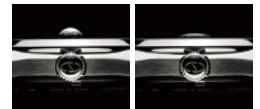
SARコーティング 従来のコーティング

多層膜コーティングを施すことで、従来の被膜より耐傷性が強化されています。写真:耐傷性試験結果ガラス表面



SARコーティング 従来のコーティング

ガラス表面に防汚膜を施すことで撥水性が高くなり、汚れも付きにくく優れた視認性が保たれます。



SARコーティング 防汚コーティング無し

### プッシュ三つ折式バンド

手首への脱着もしやすく、バンドへのダメージも和らげてくれます。



## 定期的な分解掃除のおすすめ

オリエンタスターは機械式の時計です。細かな部品がいくつも重なって動いており、部品同士の噛み合いによる摩擦を避けるために時計部品専用油を使用しています。どんな時計も永く使用すると、油が乾いて劣化します。油が乾いた状態で動かし続けると、部品同士がスムーズに動かなくなり、正常な運針ができなくなります。

これを防ぐために、一つ一つの部品を洗浄し、

再注油する分解掃除(オーバーホール)が必要になります。

人の健康診断や車の車検と同じように、機械式時計のオーバーホールは、精度や持続性、防水性などコンディションを常に良い状態に保つ上で不可欠です。

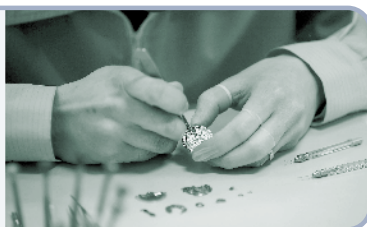
安心して永くご愛用いただくために、3年に一度のオーバーホールをおすすめしています。

オリエンタスターは定期的なメンテナンスを続けていただくことで、ご自身はもとより、

その次の世代、さらに次の世代へと受け継いで永くご使用いただける商品です。

### オリエンタスターは2年間保証

オリエンタスター全商品の保証期間を2年に延長。いっそう安心してお求めいただけるようになりました。機械式時計の魅力をさらに身近に。70年の信頼に安心を添えて。オリエンタスターがお届けします。



オリエンタスターを永くご愛用いただくために、弊社では万全のサポート体制を敷いております。メンテナンスのご依頼、お問い合わせはお客様相談室(Tel.042-847-3380)にご連絡ください。

#### エコマーク 商品認定取得

公益財団法人日本環境協会が認定するエコマークは、「生産」から「廃棄」にわたるライフサイクル全体を通して環境への負荷が少なく、環境保全に役立つ商品につけられる環境ラベルです。オリエンタブランドの代表商品である機械式時計が自然エネルギー商品であり、そのコンセプトから、エコマーク商品類型名No.134「時計Version.1」のエコマーク認定を商品ブランド名「オリエンタスター」で取得しています。



#### 機械式時計の 精度日差について

- ◎精度日差は室温において、ぜんまいを全巻きにし文字板を上向きで静置した状態で24時間経過した時の日差で、ご使用時(携帯時)の精度ではありません。
- ◎機械式時計の特性上、携帯時の精度はご使用になる条件(携帯時間・時計の姿勢・腕の動き・ぜんまいの巻き上げ具合等)によっては、精度日差の範囲を超える場合があります。

#### バンド使用上の ご注意

- ◎革製品には、元々の動物の傷痕やシワ、血管の痕、色ムラなどが表面に出ることがありますが、これは天然皮革の特性ですのでご了承ください。
- ◎蛍光ランプや太陽光などの下に長時間放置しますと色あせを生じることがあります。また、雨や水に濡れると色が落ちることもありますのでご注意ください。
- ◎ご使用の際は、付属の取扱説明書をよくお読みください。
- ◎保証期間はお買い上げ日より2年間です。お買い上げの際には必ず保証書をご確認ください。
- ◎体質や体調、また時計の材料、汗、汚れ、錆等で、かぶれやアレルギーを起こすことがあります。異常を感じた場合は、ただちにご使用を中止し専門医にご相談ください。
- ◎掲載商品の色調は、印刷物につき実際と異なる場合があります。
- ◎予告なく仕様および価格等が変更される場合があります。あらかじめご了承ください。
- ◎掲載商品の写真は原則として実物大のサイズです。
- ◎商品の文字板に記載されているコード等の表示は、実際の商品と異なる場合があります。
- ◎掲載価格は、2021年9月8日現在のメーカー希望小売価格です。
- ◎商品写真・人物写真および文章等の無断転載はご遠慮願います。
- ◎ダイバーズウォッチは主に時間経過を表示する補助計器です。潜水やダイビングなどを行う際は、安全な潜水に必要な経験と技術を習得した上で必ず専用機器をご使用ください。また、回転ベゼルによる経過時間は一つの目安としてご使用ください。

# Specifications

	Classic												
	Skeleton	Mechanical Moon Phase	Semi Skeleton	Heritage Gothic	Classic Semi Skeleton			Elegant Classic		Mechanical Moon Phase	Slim Skeleton	Slim Date	Layered Skeleton
掲載ページ	P4	P6・P8	P9	P10	P12・13	P14	P15	P10・12~15	P13	P18	P19	P20	P22
	RK-AZ00015 RK-AZ00025	RK-AY01015 RK-AY01025 RK-AY0103L RK-AY0104N RK-AY0105Y※16	RK-HH00015 RK-HH0002L RK-HH0004B	RK-AW00035 RK-AW00045	RK-AT0201G RK-AT0202E RK-AT0203L RK-AT0204L※16	RK-AV00015 RK-AV00035	RK-ND00015 RK-ND00025	RK-ND00065 RK-ND00075 RK-ND00035 RK-ND00055 RK-ND0010G RK-ND0011N RK-ND0012L RK-ND0013L※16	RK-AU00015 RK-AU00025	RK-AY0005A RK-AY0001B RK-AY00025 RK-AY0004B※16	RK-HJ00015 RK-HJ0002L RK-HJ0004R RK-HJ0005L RK-HJ0006B※16	RK-HK00015 RK-HK0005S RK-HK0002L RK-HK0003B	RK-AV0B02Y RK-AV0B03B RK-AV0B015 RK-AV0B045※16
自動巻き	-	○	○	○	○	○	○	○	○	○	○	○	○
手巻き	○	○	○	○	○	○	○	○	○	○	○	○	○
精度 (日差)	+15秒～-5秒	+15秒～-5秒	+15秒～-5秒	+25秒～-15秒	+25秒～-15秒	+25秒～-15秒	+40秒～-30秒	+40秒～-30秒	+25秒～-15秒	+15秒～-5秒	+15秒～-5秒	+15秒～-5秒	+25秒～-15秒
駆動時間	70時間以上	50時間以上	40時間以上	50時間以上	50時間以上	50時間以上	40時間以上	40時間以上	50時間以上	50時間以上	50時間以上	50時間以上	50時間以上
パワーリザーブインジケター付	○	○	○	○	○	○	-	-	○	○	○	○	○
機械式時計秒針停止機能付	○	○	○	○	○	○	-	-	○	○	○	○	○
ケース材質・表面処理	ステンレススチール SUS316L	ステンレススチール SUS316L	ステンレススチール SUS316L	ステンレススチール	ステンレススチール	ステンレススチール	ステンレススチール	ステンレススチール	ステンレススチール	ステンレススチール SUS316L	ステンレススチール SUS316L	ステンレススチール SUS316L	ステンレススチール
表面処理	-	ピンクゴールド色めっき※3 RK-AY0105Y	ピンクゴールド色めっき RK-HH00035	ピンクゴールド色めっき RK-AW00035	ピンクゴールド色めっき RK-AV00015 ゴールド色めっき RK-AT0201G※1	ピンクゴールド色めっき RK-AV00015	ピンクゴールド色めっき※2 RK-ND00015	ピンクゴールド色めっき RK-ND00035 ゴールド色めっき RK-ND0010G RK-ND0011N	ゴールド色めっき RK-AU00015	-	黒色めっき※1 RK-HJ0003B RK-HJ0004R RK-HJ0006B	-	-
ケースサイズ	縦 46.0mm	49.0mm	48.0mm	46.0mm	46.6mm	46.5mm	36.6mm	36.6mm	46.0mm	48.5mm	49.0mm	48.0mm	48.3mm
	横 38.8mm	41.0mm	40.0mm	38.7mm	40.4mm	40.0mm	30.5mm	30.5mm	38.7mm	41.0mm	41.0mm	40.0mm	41.0mm
	厚み 10.6mm	13.8mm	12.3mm	12.5mm	12.8mm	12.7mm	11.0mm	11.0mm	12.8mm	13.1mm	10.8mm	10.8mm	13.6mm
ガラス材質・形状・コーティング	形状 両球面	両球面	両球面	両球面	ボックス	ボックス	ボックス	ボックス	両球面	-	-	-	両球面
表	材質 サファイアクリスタル	サファイアクリスタル	サファイアクリスタル	サファイアクリスタル	無機ガラス	無機ガラス	無機ガラス	無機ガラス	サファイアクリスタル	サファイアクリスタル	サファイアクリスタル	サファイアクリスタル	サファイアクリスタル
	コーティング SARコーティング	SARコーティング	SARコーティング	ARコーティング	-	-	-	-	ARコーティング	SARコーティング	SARコーティング	SARコーティング	ARコーティング
裏	材質 サファイアクリスタル	サファイアクリスタル	サファイアクリスタル	無機ガラス	無機ガラス	無機ガラス	無機ガラス	無機ガラス	無機ガラス	サファイアクリスタル	サファイアクリスタル	サファイアクリスタル	無機ガラス
材質	皮革	ステンレススチール SUS316L 皮革※5	ステンレススチール SUS316L 皮革※6	皮革	皮革	皮革	ステンレススチール SUS316L	皮革	皮革	ステンレススチール SUS316L 皮革※7	ステンレススチール SUS316L 皮革※8	ステンレススチール SUS316L 皮革※9	ステンレススチール SUS316L
表面処理・特長	本ワニ皮革	本ワニ皮革※5	本ワニ皮革※6	-	-	-	-	-	-	-	本ワニ皮革※7	本ワニ皮革※8	-
バンド仕様	中留 プッシュ三つ折式	プッシュ観音式 プッシュ三つ折式※5	プッシュ観音式 プッシュ三つ折式※6	プッシュ三つ折式	プッシュ三つ折式	プッシュ三つ折式	プッシュ観音式	プッシュ三つ折式	プッシュ三つ折式	プッシュ三つ折式	プッシュ三つ折式	プッシュ三つ折式	プッシュ三つ折式
バンド幅	20mm	20mm	20mm	20mm	20mm	20mm	14mm	14mm	20mm	21mm	21mm	21mm	20mm
替えバンド付	-	-	-	-	皮革バンド プッシュ三つ折式 RK-AT0204L	-	-	皮革バンド プッシュ三つ折式 RK-ND0013L	-	-	本ワニ皮革バンド プッシュ三つ折式 RK-HJ0006B	-	プッシュ三つ折式 RK-AV0B045
石数	22石	22石	22石	24石	22石	24石	20石	20石	22石	22石	24石	24石	24石
シースルーバック	○	○	○	○	○	○	○	○	○	○	○	○	○
耐磁 1種	○	○	○	○	○	○	○	○	○	○	○	○	○
特長	ルミナスライト (針・インデックス)	-	-	-	-	-	-	-	-	○	-	-	○
防水	5気圧防水	5気圧防水	5気圧防水	5気圧防水	5気圧防水	5気圧防水	5気圧防水	5気圧防水	5気圧防水	10気圧防水	5気圧防水	5気圧防水	10気圧防水
その他	がんぎ車：シリコン	月齢機能 月齢修正用器具付	-	-	-	-	-	-	-	月齢機能 月齢修正用器具付 白蝶貝文字板 RK-AY0005A	-	-	-

※1: ケースの一部 ※2: ケース、バンドの一部 ※3: ケースの一部・りゅうず ※4: ケース、バンドの一部・りゅうず ※5: RK-AY01015・RK-AY0104N・RK-AY0105Y ※6: RK-HH0004Bを除く

※12: RK-AU0206B・RK-AU0207L ※13: RK-AT01075のインデックス・針は通常蓄光です ※14: RK-AU0206Bのインデックスは通常蓄光です ※15: WZ0401NR・WZ0411NR

Contemporary										Sports				
Modern Skeleton		Semi Skeleton				Standard		Retrograde	SOMES	Avant-garde Skeleton	Semi Skeleton	Diver	Outdoor	
P23	P24	P26	P27	P28	P29	P30	P31	P32	P35	P36	P39	P40		
RK-AV0113S RK-AV0114E RK-AV0115B RK-AV0004L RK-AV0005N RK-AV0009L※16	RK-AV0007S RK-AV0008Y RK-AV0006L	RK-AT0010A RK-AT0011A RK-AT0009N RK-AT0006L RK-AT0007N	RK-AT0002L RK-AT0003E RK-AT0004S RK-AT0005Y※16	RK-ND0101S RK-ND0102R RK-ND0103N RK-ND0105S※16	RK-AU0004B RK-AU0005L RK-AU0006S	WZ0431NR WZ0441NR	WZ0401NR WZ0391NR WZ0411NR	RK-DE0301L RK-DE0302E RK-DE0303S RK-DE0304N※16	WZ0101DK WZ0111DK WZ0121DK	RK-AV0A01B RK-AV0A02S RK-AV0A03B RK-AV0A04B RK-AV0A05B※16	RK-AT0107S RK-AT0108L	RK-AU0307E RK-AU0309B RK-AU0303B RK-AU0306L	RK-AU0206B RK-AU0207L	
○	○	○	○	○	○	○	○	○	○	○	○	○		
○	○	○	○	○	○	○	○	○	○	○	○	○		
+25秒～-15秒	+25秒～-15秒	+25秒～-15秒	+25秒～-15秒	+40秒～-30秒	+25秒～-15秒	+40秒～-30秒	+40秒～-30秒	+25秒～-15秒	+25秒～-15秒	+25秒～-15秒	+25秒～-15秒	+25秒～-15秒		
50時間以上	50時間以上	50時間以上	50時間以上	40時間以上	50時間以上	40時間以上	40時間以上	40時間以上	40時間以上	50時間以上	50時間以上	50時間以上		
○	○	○	○	-	○	-	-	○	○	○	○	○		
○	○	○	○	-	○	-	-	○	○	○	○	○		
ステンレススチール	ステンレススチール	ステンレススチール	ステンレススチール	ステンレススチール	ステンレススチール	ステンレススチール	ステンレススチール	ステンレススチール	ステンレススチール	ステンレススチール	ステンレススチール	ステンレススチール SUS316L	ステンレススチール	
ピンクゴールド色 めっき※3 RK-AV115B	-	-	ピンクゴールド色 めっき※1 RK-AT0005Y	ピンクゴールド色 めっき※1 RK-ND0101S	-	ピンクゴールド色 めっき WZ0441NR※4	ピンクゴールド色 めっき※4 WZ0401NR	-	-	黒色めっき RK-AV0A01B※3 RK-AV0A03B RK-AV0A05B ブロンズ色めっき RK-AV0A04B※1	-	-	黒色めっき	
49.0mm	49.0mm	46.2mm	46.2mm	37.0mm	46.9mm	33.5mm	34.5mm	46.3mm	50.5mm	49.2mm	49.2mm	51.1mm	49.0mm	
41.0mm	41.0mm	39.3mm	39.3mm	30.0mm	38.5mm	27.5mm	28.5mm	39.5mm	44.0mm	43.2mm	43.2mm	43.6mm	41.0mm	
12.0mm	12.0mm	12.2mm	12.2mm	10.2mm	12.3mm	10.9mm	11.3mm	15.0mm	12.1mm	13.7mm	13.7mm	14.0mm	12.1mm	
-	-	-	-	-	-	-	-	両球面	-	-	-	-	-	
サファイアクリスタル	サファイアクリスタル	サファイアクリスタル	サファイアクリスタル	サファイアクリスタル	サファイアクリスタル	サファイアクリスタル	サファイアクリスタル	サファイアクリスタル	サファイアクリスタル	サファイアクリスタル	サファイアクリスタル	サファイアクリスタル	サファイアクリスタル	
ARコーティング	ARコーティング	ARコーティング	ARコーティング	ARコーティング	ARコーティング	ARコーティング	ARコーティング	ARコーティング	ARコーティング	ARコーティング	ARコーティング	ARコーティング	ARコーティング	
無機ガラス	無機ガラス	無機ガラス	無機ガラス	無機ガラス	無機ガラス	無機ガラス	無機ガラス	無機ガラス	無機ガラス	無機ガラス	無機ガラス	-	無機ガラス	
ステンレススチール SUS316L 皮革 RK-AV115B	皮革	ステンレススチール SUS316L 皮革※8	ステンレススチール SUS316L	ステンレススチール SUS316L 皮革※9	ステンレススチール SUS316L	ステンレススチール	ステンレススチール	ステンレススチール SUS316L 皮革※10	皮革	ステンレススチール SUS316L 皮革※11	ステンレススチール SUS316L	ステンレススチール SUS316L シリコン RK-AU0303B	ナイロン	
-	-	-	-	-	-	-	スムーズアジャスト	-	ブライトレザ	-	-	-	-	
プッシュ三つ折式	プッシュ三つ折式	プッシュ三つ折式	プッシュ三つ折式	プッシュ観音式 プッシュ三つ折式※9	プッシュ三つ折式	プッシュ三つ折式	プッシュ三つ折式	プッシュ三つ折式	美錠	プッシュ三つ折式	プッシュ三つ折式	プッシュWロック三つ折式 美錠 RK-AU0303B	美錠※12	
21mm	21mm	20mm	20mm	14mm	20mm	13mm	14mm	20mm	21mm	21mm	21mm	22mm	21mm	
皮革バンド プッシュ三つ折式 RK-AV0009L	-	-	皮革バンド プッシュ三つ折式 RK-AT0005Y	-	-	-	-	-	-	-	-	シリコンバンド 美錠 RK-AU0303B 除く	ナイロンバンド 美錠	
24石	24石	22石	22石	20石	22石	21石	21石	22石	24石	24石	22石	22石	22石	
○	○	○	○	○	○	○	○	○	○	○	○	-	○	
○	○	○	○	○	○	○	○	○	○	○	○	○	○	
○	○	○	○	-	○	-	○	-	○	○	○※13	○	○※14	
10気圧防水	10気圧防水	10気圧防水	10気圧防水	5気圧防水	10気圧防水	5気圧防水	10気圧防水	10気圧防水	10気圧防水	10気圧防水	10気圧防水 (ねじりゅうず)	20気圧防水 (ねじりゅうず)	200m空気潜水用防水 (ねじりゅうず)	10気圧防水 (ねじりゅうず)
-	-	白蝶貝文字板 RK-AT0010A RK-AT0011A	-	ダイヤ1個入り	-	白蝶貝文字板 ダイヤ8個入り	白蝶貝文字板 アジャスト専用工具付	レトログレード (曜日表示)	ソメサドル	-	回転ベゼル (逆回転防止構造)	ISO規格準拠 回転ベゼル (逆回転防止構造)	かん穴 (1ばね棒穴) 2穴仕様	

※7: RK-HJ0004R・RK-HJ0005L ※8: RK-AT0006L・RK-AT0007N ※9: RK-ND0103N・RK-ND0105S ※10: RK-DE0302E・RK-DE0303S ※11: RK-AV0A03B・RK-AV0A04B・RK-AV0A05B

※16: プレステージショップ限定モデル



■ 商品・保証・修理に関するお問い合わせ

オリентお客様相談室

TEL 042-847-3380

受付時間 9:00~17:30 月曜日~金曜日(祝日、弊社指定休日は除く)

● サポート情報はホームページをご覧ください。 <https://www.orient-watch.jp/support/>

PRESTIGE SHOP LIMITED MODEL(プレステージショップ限定モデル)は、全国のプレステージショップでのみご購入いただけます。

プレステージショップ一覧 <https://www.orient-watch.jp/orientstar/prestige.php>

オリентスターホームページ <https://www.orient-watch.jp/orientstar>

オリентスター 公式スマートフォンサイトはQRコードから

オリентスターホームページ  
[www.orient-watch.jp/orientstar](http://www.orient-watch.jp/orientstar)



オリентスター公式Facebook  
<https://www.facebook.com/orientstar.jp>



オリентスター公式Instagram  
<https://www.instagram.com/orientstar.jp>



(注)「QRコード/QR Code」は(株)デンソーウェブの登録商標です。

エプソン販売 株式会社

〒160-8801 東京都新宿区新宿4-1-6 JR新宿ミライナタワー29階

セイコーエプソン 株式会社

〒392-8502 長野県諏訪市大和3-3-5

お求め・ご相談は当店へ